



CURRENT

Affairs

BATCH



by

JEET SIR

**Sickel Cell
anaemia** ✓✓

**Theatre
Command** ✓✓

Sea Level rise ✓✓

**Ramon
Magsaysay
Award**

**Lipulekh pass
issue**



Sickel Cell anaemia

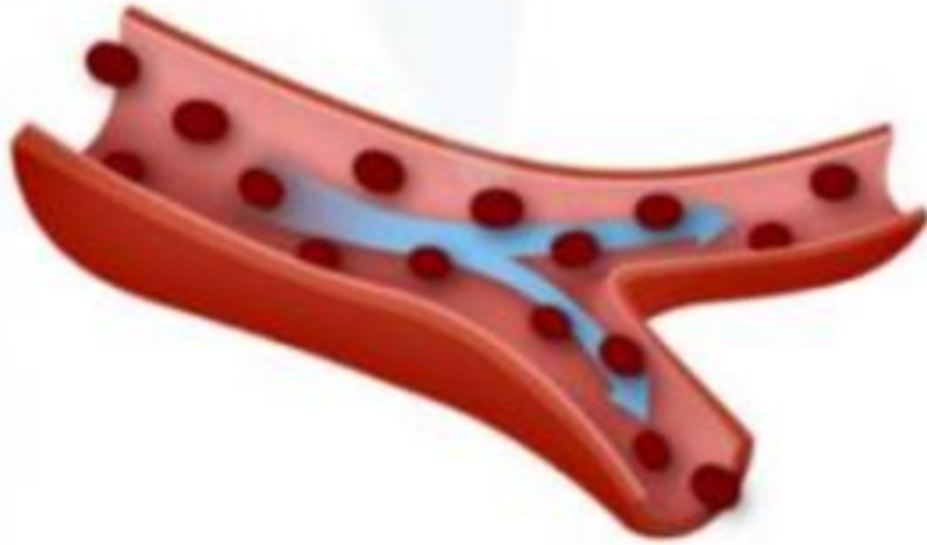
UK → काशगोबी = LUK —
= ② — stem cell (स्टेम सेल)



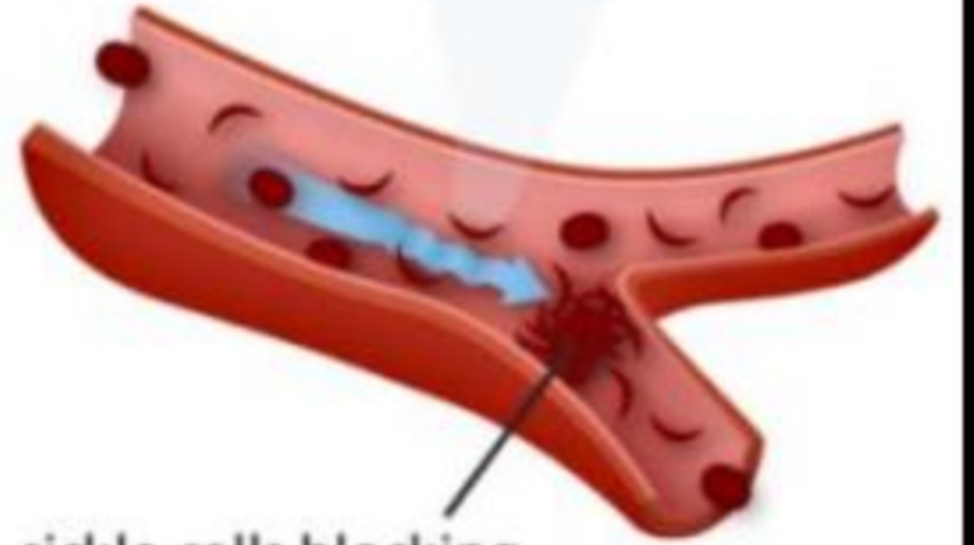
Normal
Red Blood Cell



Sickled
Red Blood Cell



unrestricted blood flow



sickle cells blocking
blood flow

विकलांग व्यक्तियों के अधिकार अधिनियम, 2016 के बारे में:

- यह अधिनियम विकलांग व्यक्ति को ऐसा व्यक्ति परिभाषित करता है जिसकी कोई शारीरिक, बौद्धिक या संवेदी अक्षमता हो जो समाज में उसकी पूर्ण और प्रभावी भागीदारी को बाधित करती हो।
- अधिनियम के तहत विकलांगता की श्रेणियाँ 7 से बढ़ाकर 21 कर दी गई हैं। इसमें एसिड अटैक पीड़ित, बौना व्यक्तित्व और ऑटिज़्म स्पेक्ट्रम डिसऑर्डर जैसे मानसिक और शारीरिक विकार शामिल हैं।
- 'बेंचमार्क विकलांगता' वाले व्यक्तियों को 18 वर्ष की आयु तक मुफ्त स्कूली शिक्षा, उच्च शिक्षा में आरक्षण, विकास कार्यक्रमों और सरकारी रोजगार में विशेष सुविधा दी जाती है।
- आरक्षण प्रावधान: सरकारी नौकरियों में 4% और शैक्षणिक संस्थानों में 5% आरक्षण की व्यवस्था है।
- यह अधिनियम सार्वजनिक और निजी दोनों प्रकार के संस्थानों को विकलांगों के लिए अपने ढांचे और सूचना प्रौद्योगिकी उत्पादों को सुलभ बनाने का निर्देश देता है।

Theatre Command

त्रि-सेवा संगठनीय A & N ①

थिएटराइजेशन क्या है? ✓

- थिएटराइजेशन (Theaterisation) का अर्थ है थल सेना, नौसेना और वायुसेना के संसाधनों को एकीकृत कर एकीकृत 'थिएटर कमांड्स' के रूप में संगठित करना, जो किसी विशिष्ट भौगोलिक क्षेत्र में संचालन के लिए एक एकल कमांडर के अधीन कार्य करेंगे।
- प्रत्येक थिएटर कमांड एक विशेष भौगोलिक क्षेत्र की जिम्मेदारी लेगा, जिससे युद्ध के समय समन्वय बेहतर होगा।

थिएटर कमांड

2020: जनरल बिपिन रावत (प्रथम CDS) ने चार थिएटर कमांड का प्रस्ताव दिया: ✓

- एयर डिफेंस कमांड
- मेरीटाइम कमांड
- वेस्टर्न कमांड
- ईस्टर्न कमांड

वर्तमान कमांड संरचना: ✓

- थल सेना और वायुसेना के पास वर्तमान में 7-7 कमांड हैं, जबकि नौसेना के पास 3 कमांड हैं।
- दो त्रि-सेवा कमांड पहले से मौजूद हैं: ✓
 - अंडमान और निकोबार कमांड (ANC)
 - स्ट्रेटेजिक फोर्स कमांड (SFC) – जो भारत की परमाणु क्षमता का प्रबंधन करता है ✓

आवश्यकता: ✓

- युद्ध का आधुनिकीकरण ✓
- सैन्य संयुक्तता (Jointness) ✓
- प्रगत देशों से सीख ✓
- संसाधनों का प्रभावी उपयोग ✓

चुनौतियाँ: ✓

- संस्थागत प्रतिरोध ✓
- सेनाओं के बीच प्रतिस्पर्धा और मतभेद: ✓
- संचालन में देरी और निर्णय में जटिलता ✓
- 'वन-साइज़-फिट्स-ऑल' मॉडल का खतरा ✓
- सेनाओं के बीच दृष्टिकोण का अंतर ✓

आगे की राहः

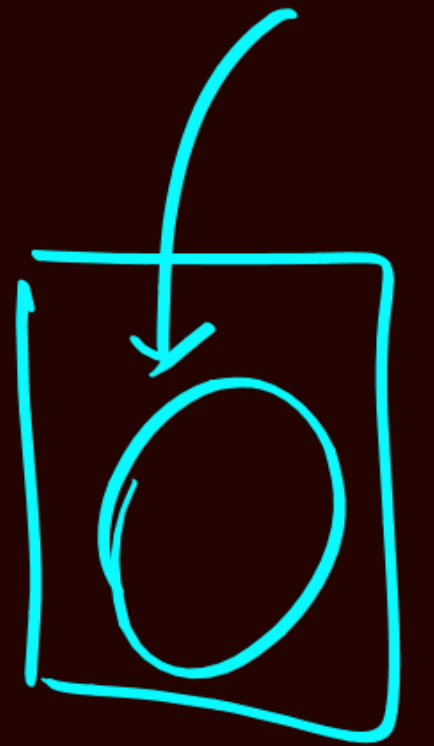
→ समन्वय का प्रयास। नीति निर्माण

→ पायलट प्रोजेक्ट

→ भारत के लिए विशिष्ट मॉडल है ✓

→ भविष्य ✓

CPD



IS-1 GS-3

Sea Level rise ✓✓

प्रमुख निष्कर्ष: प्रवाल माइक्रोएटोल्स आधारित अध्ययन

- राष्ट्रीय विश्वविद्यालय सिंगापुर (National University of Singapore) के वैज्ञानिकों ने मालदीव के प्रवाल माइक्रोएटोल्स का विश्लेषण कर 1930 से 2019 तक का समुद्र-स्तर इतिहास पुनर्निर्मित किया – यानी लगभग 90 वर्षों की समय-सीमा को कवर किया।

प्रमुख आंकड़े:

- 1930 से 2019 के बीच समुद्र स्तर में लगभग 0.3 मीटर की वृद्धि हुई।

वृद्धि की दर में तेजी आई:

- 1930–1959: 1.0 से 1.84 मिमी/वर्ष
- 1990–2019: 3.91 से 4.87 मिमी/वर्ष
- इससे स्पष्ट है कि 1950 के दशक के अंत से वृद्धि की गति तेज हो गई थी।

Sea level Rise #
University of Singapore: —
- 19*

हिंद महासागर में समुद्र वृद्धि: ⇒ 33MM/yr

⇓
IMPACT: ⇒

Mass Ext

पर्यावरणीय

आर्थिक

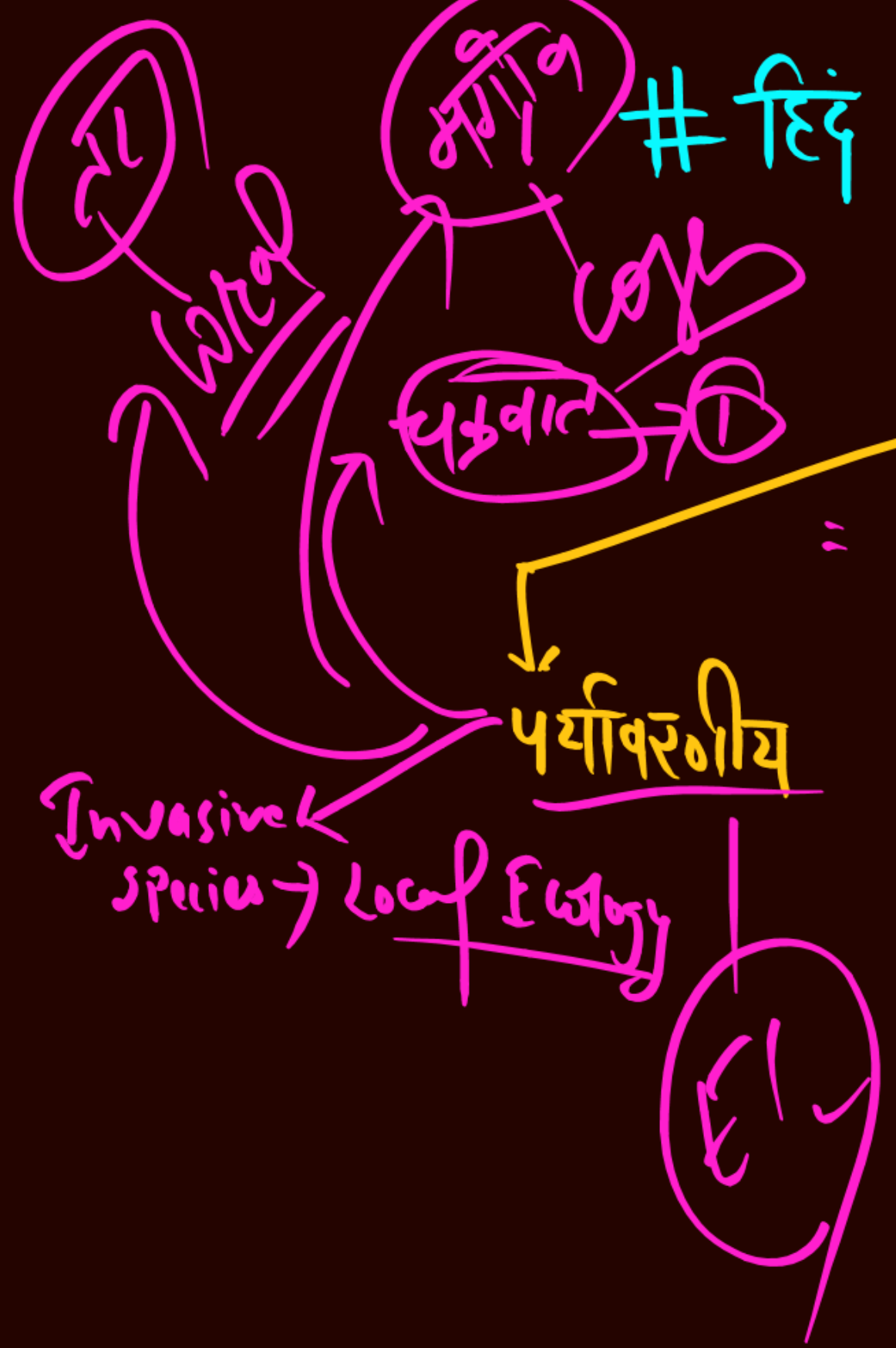
भू-राजनीतिक

Invasive species → Local Ecology

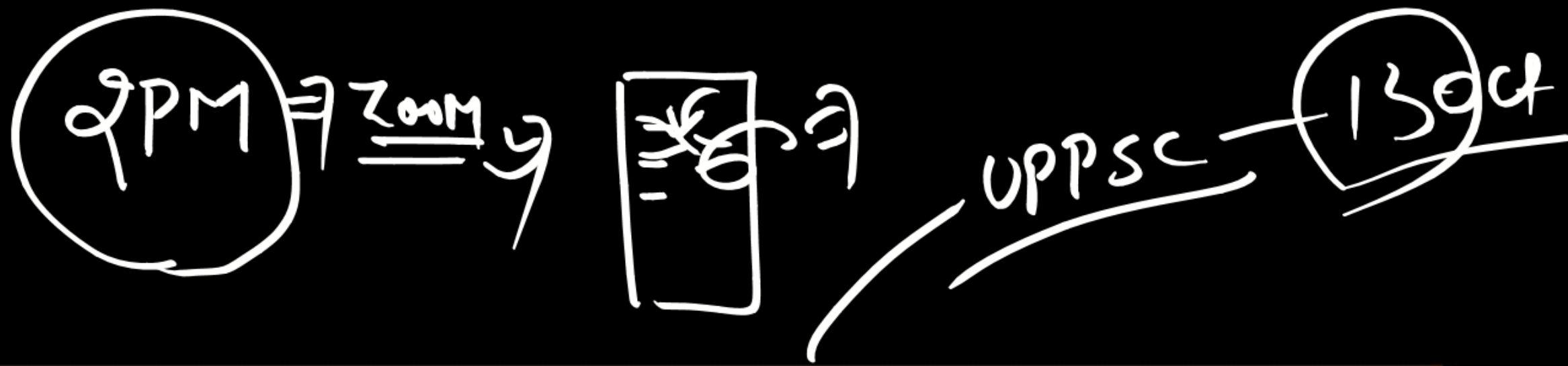
- महिला उद्योग प्रभाव
-

• वैश्व दुकान → विस्थापन में

• सुरक्षा मामला



ॐ श्री राह -



Ramon Magsaysay Award





67TH
RAMON MAGSAYSAY
AWARDS

ILLUMINATING OUR FUTURE



SHAAHINA ALI
2025 Ramon Magsaysay Awardee
MALDIVES



FOUNDATION TO
EDUCATE GIRLS
GLOBALLY
2025 Ramon Magsaysay Awardee
INDIA



FLAVIANO ANTONIO L.
VILLANUEVA
2025 Ramon Magsaysay Awardee
PHILIPPINES

कारुणिक

महाविकास

कक्षा

स्त्री शिक्षा नारी
प्रतिनिधि

रेमन मैगसेसे पुरस्कार 2025 के विजेता:

1. एजुकेट गर्ल्स (भारत) – बालिका शिक्षा को बढ़ावा देने के लिए
2. शाहीना अली (मालदीव) – पर्यावरणीय संरक्षण कार्यकर्ता
3. फ्लावियानो एंटोनियो एल. विलानुएवा (फिलीपींस) – मानवाधिकार रक्षक

Lipulekh pass issue



लिपुलेख दर्रा के बारे में:

- **स्थिति:** यह दर्रा उत्तराखण्ड के पिथौरागढ़ ज़िले में स्थित है और भारत-नेपाल-तिब्बत की त्रिजंकीय सीमा पर आता है। ✓
- **रणनीतिक महत्त्व:** ✓
 - ✓ यह दर्रा तिब्बत तक पहुँचने का एक अहम मार्ग है।
 - ✓ कैलाश-मानसरोवर यात्रा के लिए जाने वाले तीर्थयात्री इसी दर्रे का उपयोग करते हैं।
- यह दर्रा तिब्बत के परांग (तकलाकोट) नामक व्यापारिक नगर के निकट है और प्राचीन काल से व्यापारियों, साधुओं और तीर्थयात्रियों द्वारा प्रयुक्त होता रहा है।

Thank

you

